

ปศุสัตว์เตือนภัย โดยสำนักงานปศุสัตว์จังหวัดกาฬสินธุ์

โรคนิวคาสเซิล (Newcastle)

สาเหตุ : เกิดจากเชื้อเอเวียนพารามิกโซไวรัส ซีโรไทป์ 1 มีคุณสมบัติในการจับกลุ่มตกตะกอนกับเม็ดเลือดแดง (hemagglutination) ซึ่งคุณสมบัตินี้มีประโยชน์ในการชันสูตรโรค ความต้านทานไวรัสในสิ่งแวดล้อม เช่น การมีโปรตีนช่วยห่อหุ้มไวรัสทำให้อยู่ในสิ่งแวดล้อมได้นานขึ้น

การติดต่อ : การหายใจ การกินอาหารหรือน้ำที่มีเชื้อปนเปื้อน เกิดในไก่ทุกอายุ

ระยะฟักตัว : ระยะฟักตัวของโรคตามธรรมชาติ 2-15 วัน หรืออาจนานกว่า 15 วัน ก็ได้โดยทั่วไปเฉลี่ย 5-6 วัน

อาการสำคัญ : ขึ้นอยู่กับสายพันธุ์เชื้อ ชนิดรุนแรงจะทำให้ไก่ตายเป็นจำนวนมากทันที โดยจะแสดงอาการทางระบบหายใจลำบาก มีเสียงดัง ไอ จาม ชิม เบื่ออาหาร ตัวสกปรก ทวารหนักเปื้อนอุจจาระ กล้ามเนื้อสันห้วิด คอบิด ปีกตก อัมพาตก่อนตายเดินโซเซล้มลง ไก่ที่แสดงอาการทางประสาทแล้วจะไม่รอด อัตราการเป็นโรค 60-100 เปอร์เซ็นต์ ไก่ที่รอดจะแคระแกร็น คอบิด ปีกตกตลอดอายุ

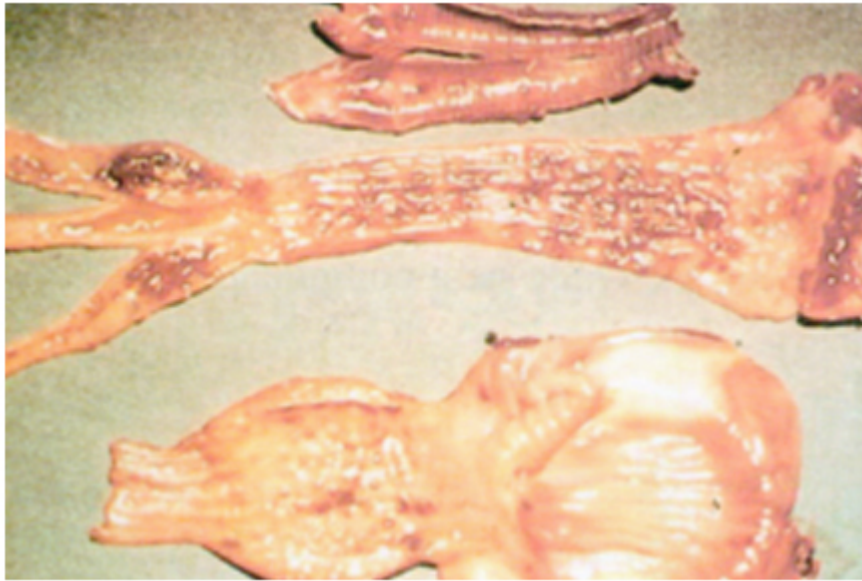


ไก่มีอาการทางระบบประสาท เช่น คอบิด และขาเป็นอัมพาต

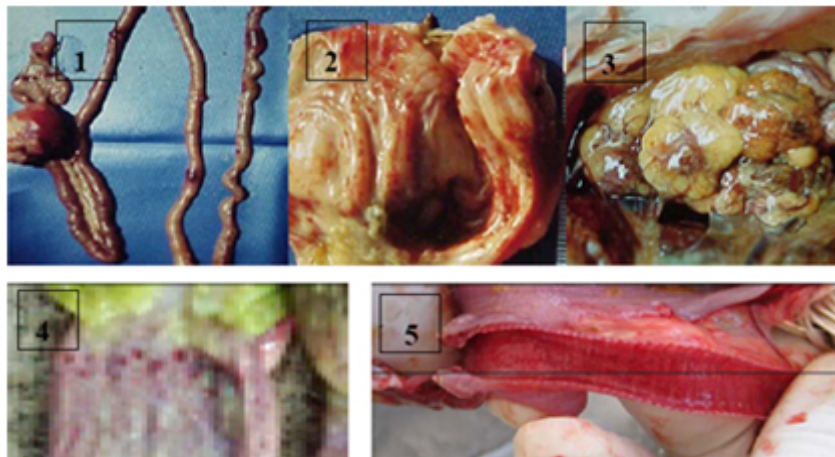


ท้องเสีย ถ่ายเป็นสีเขียว

การอักเสบของเยื่อตา



จุดเลือดออกที่ระบบทางเดินอาหาร



1) พบจุดเลือดที่ลำไส้ 2) กระเพาะบด 4) กระเพาะแท้ 3) รังไข่ฝ่อ 5) หลอดลมอักเสบแดง

การรักษา/ป้องกัน : ไม่มีการรักษาโดยตรง อาจให้วิตามินและสารอิเล็กโทรไลต์ละลายน้ำให้ไก่กิน ไก่จะฟื้นโรคได้เร็วขึ้นและร่วมกับการให้ยาปฏิชีวนะ เช่น ยาซัลฟาละลายน้ำให้กินเพื่อป้องกันโรคแทรกซ้อนที่มีสาเหตุจากเชื้อแบคทีเรีย การป้องกันสามารถทำได้โดยการทำวัคซีน
